

## INSTRUÇÕES DE SEGURANÇA E MANUSEIO

### PRODUTOS PIROTÉCNICOS

Siga sempre os passos de utilização e segurança  
descritos nas embalagens de cada produto.



**PROPYRO**  
Produtos Pirotécnicos, Lda

Ourense - Cantanhede  
Portugal  
+351231416144

# SEGURANÇA

- Siga sempre os passos de utilização e segurança descritos nas embalagens de cada produto. -



NUNCA DEIXE CRIANÇAS SOZINHAS JUNTO DE ARTIGOS DE PIROTECNIA!

NÃO DIRECCIONE O ARTIGO PIROTÉCNICO NA DIRECÇÃO DE OUTRA PESSOA OU AGLOMERADO DE PESSOAS.

NÃO COLOQUE NENHUMA PARTE DO CORPO SOBRE O ARTIGO PIROTÉCNICO.

CASO O ARTIGO NÃO FUNCIONE, AGUARDE **15 MINUTOS** ANTES DE VOLTAR AO ENGENHO. **NÃO TENTE REINICIAR O MESMO.**

## ANTES DA IGNIÇÃO

Escolher uma zona limpa e sem obstáculos superiores, fora de zonas florestais e a um mínimo de **25 metros** de afastamento.

Ler com atenção todas as instruções de utilização descritas no produto.

## APÓS O FUNCIONAMENTO

Aguardar **15 minutos** para se aproximar do engenho pirotécnico e limpar a área do lançamento.



**PROPYRO**

Produtos Pirotécnicos, Lda

Ourenta - Cantanhede

Portugal

+351231416144

# INSTALAÇÃO

- Siga sempre os passos de utilização e segurança descritos nas embalagens de cada produto. -

- Para a escolha do local ideal para o lançamento de engenhos pirotécnicos, tem que se levar em consideração alguns factores, como a morfologia do terreno e vegetação existente. -

- O terreno ideal deverá ser plano, sem inclinações ou desníveis acentuados e amplo. -

- Não deverá existir vegetação circundante e, mesmo a vegetação rasteira, deverá ser mínima ou inexistente, para reduzir o risco de deflagração de incêndio. -

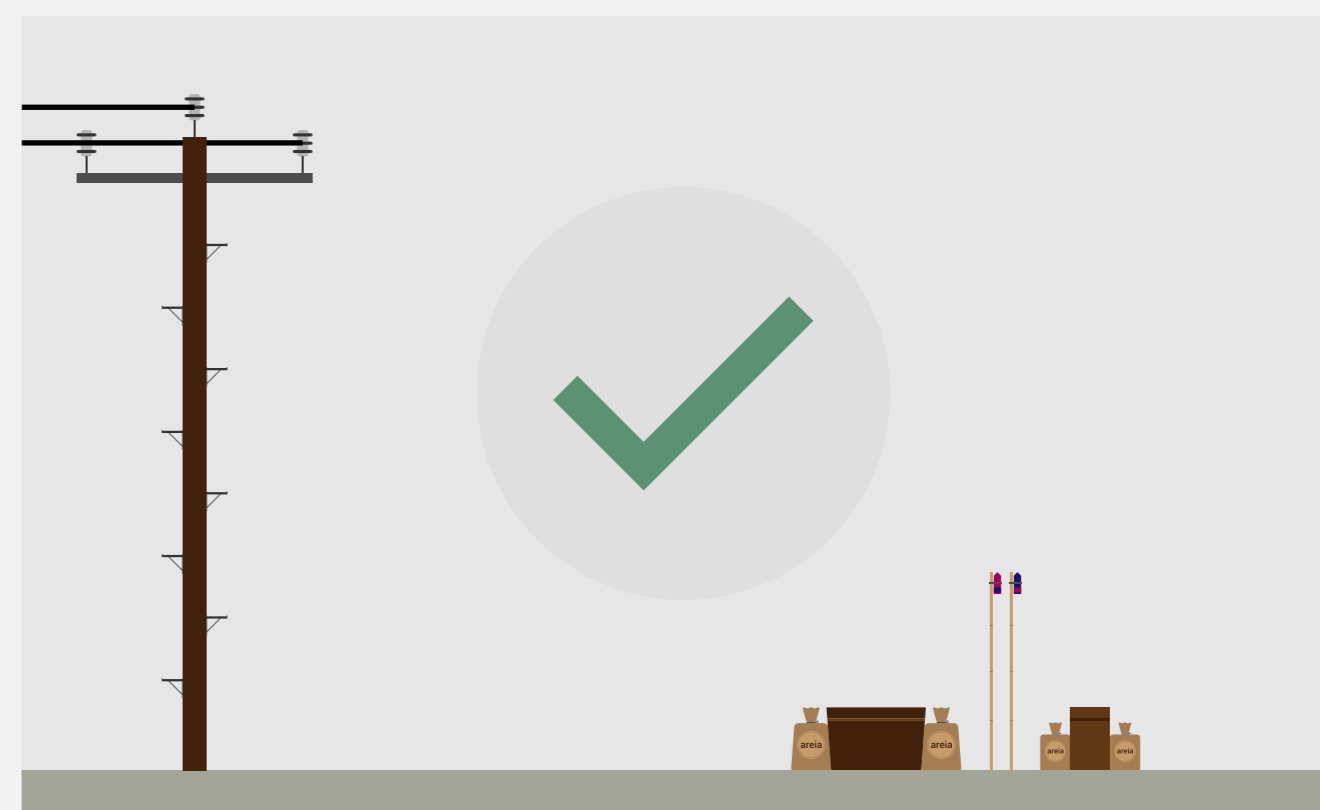
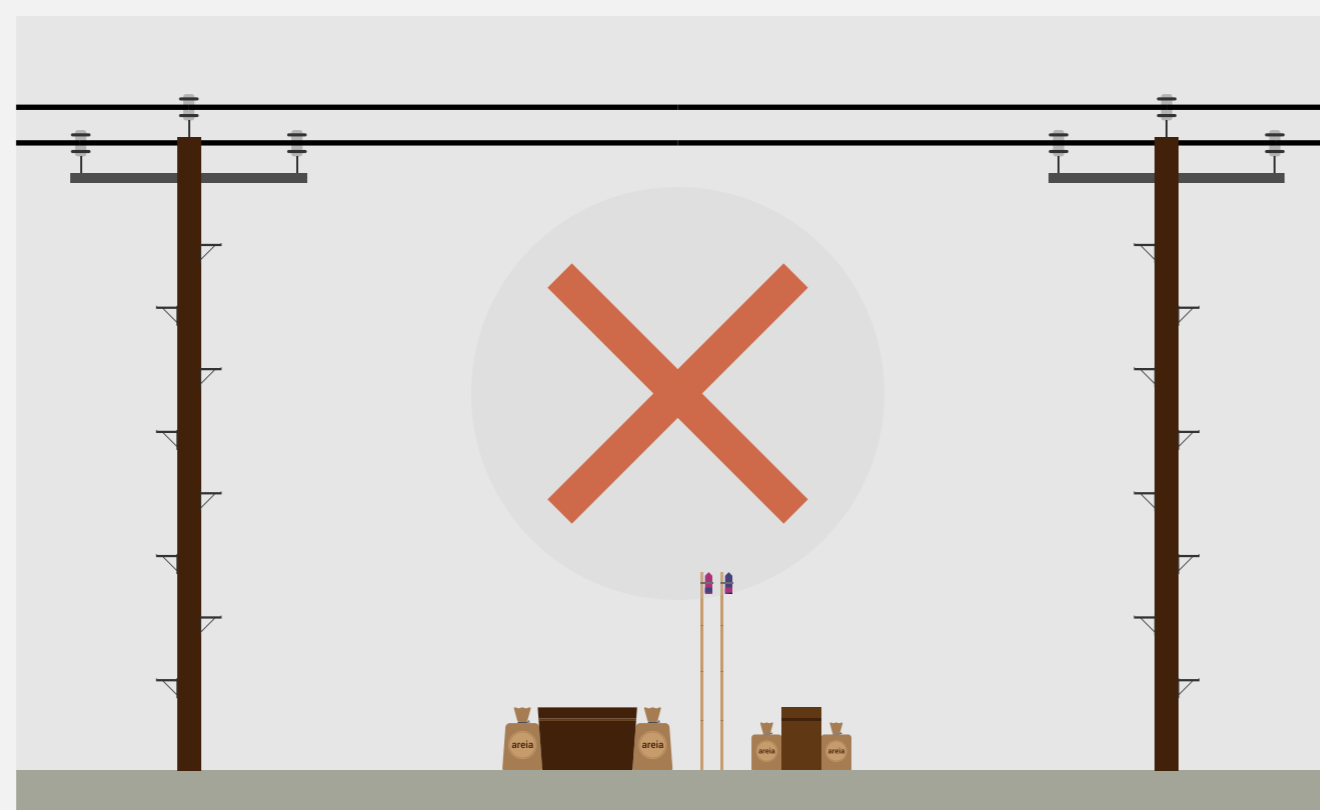


# UTILIZAÇÃO

- Siga sempre os passos de utilização e segurança descritos nas embalagens de cada produto. -

- Tenha sempre atenção a obstáculos que possam interferir na segurança do lançamento. -

- Verifique sempre se existem cabos eléctricos, outro tipo de cabos ou varandas a obstruir a direcção de lançamento. -



# INSTALAÇÃO

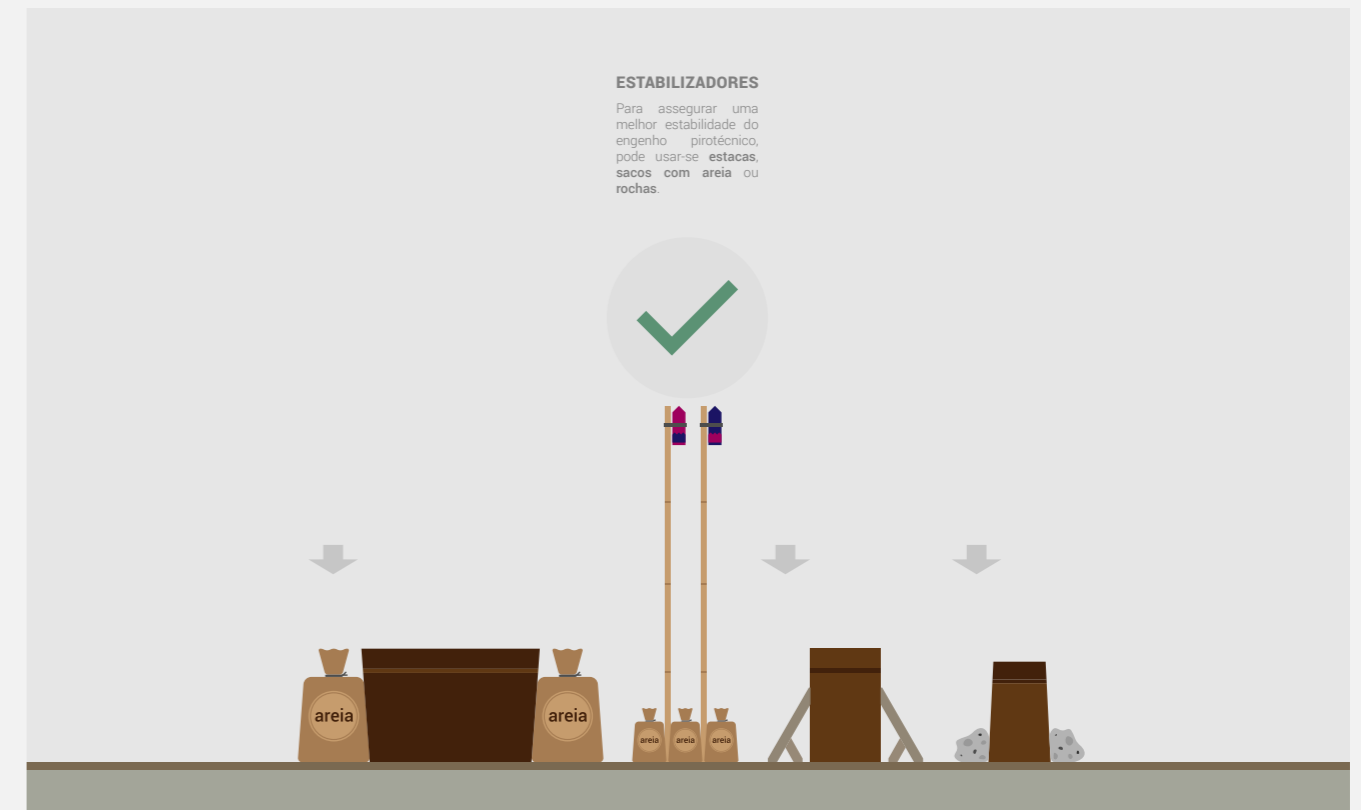
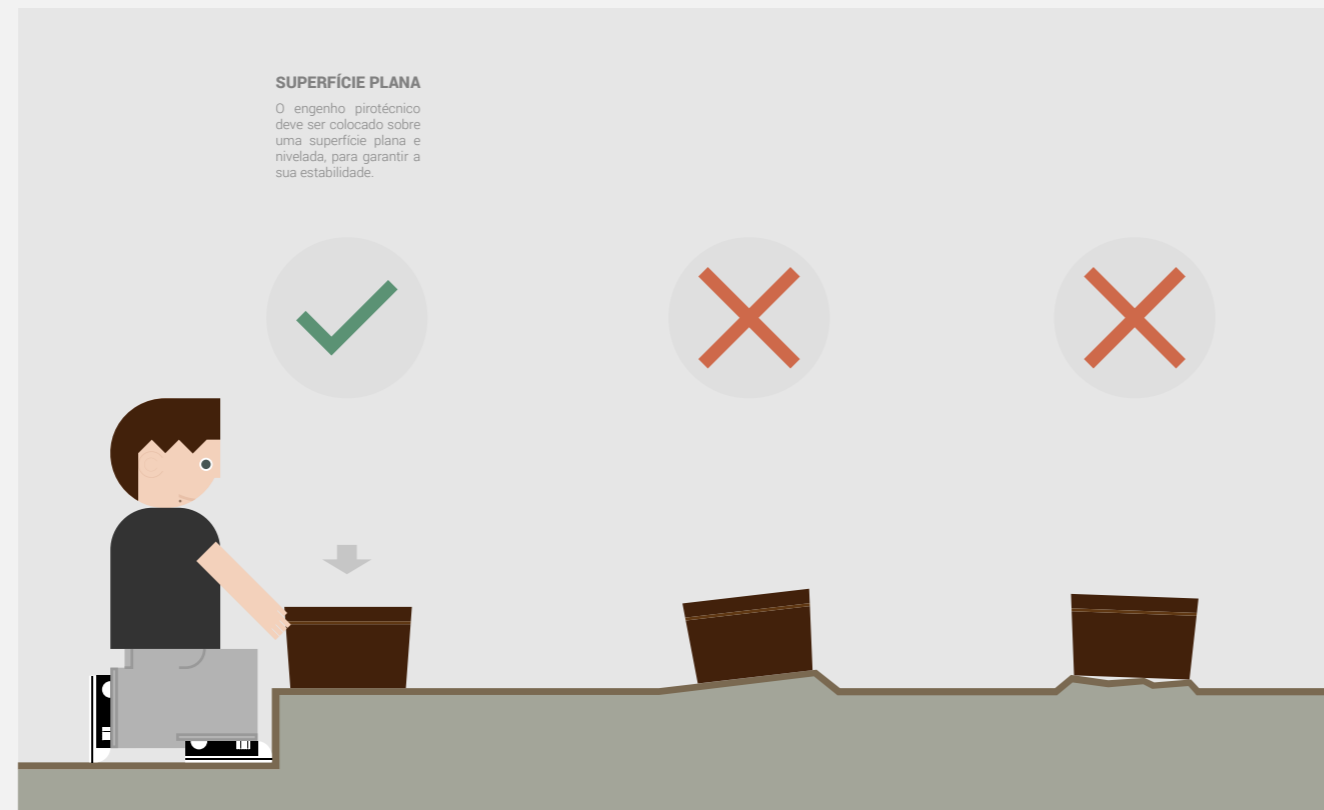
- Siga sempre os passos de utilização e segurança descritos nas embalagens de cada produto. -

- Para iniciar o engenho pirotécnico, coloque-se de forma a não expor alguma parte do corpo sobre o mesmo. -

- Utilizar fósforos ou isqueiro. -

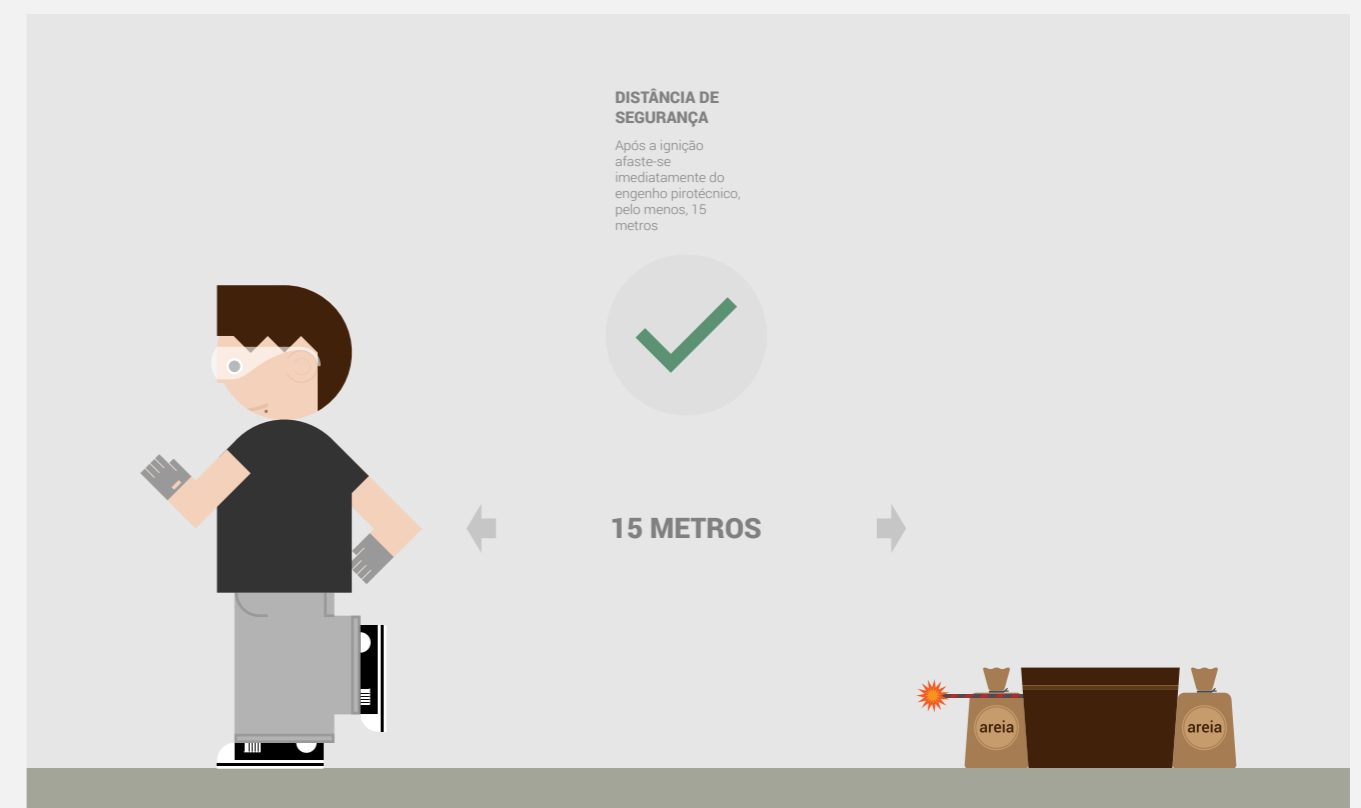
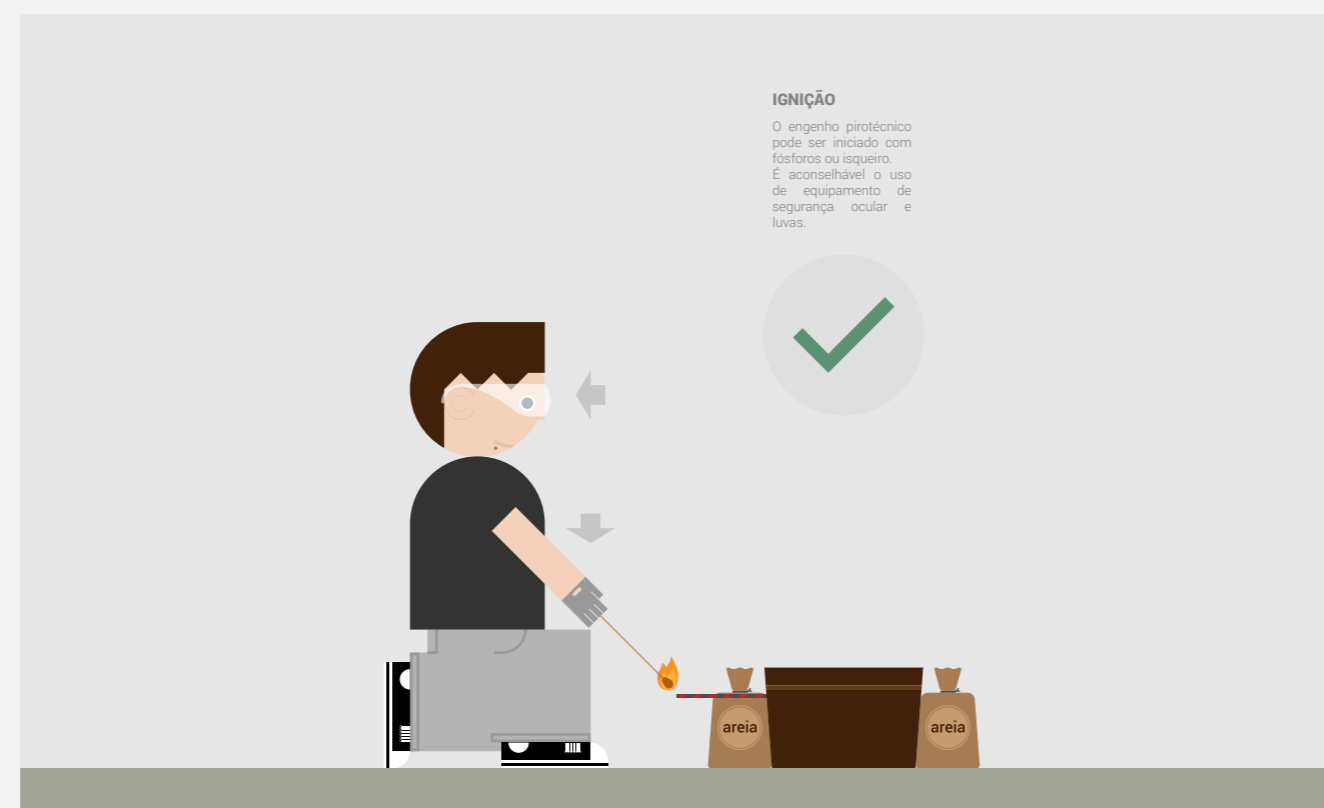
- Após a ignição, afaste-se imediatamente pelo menos 15 metros, a fim de garantir a sua segurança. -

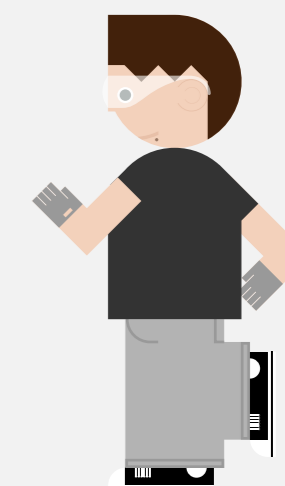
- Leia sempre as instruções inclusas em cada engenho pirotécnico. -



# IGNIÇÃO

- Siga sempre os passos de utilização e segurança descritos nas embalagens de cada produto. -





## PRODUTOS **PIROTÉCNICOS**

Siga sempre os passos de utilização e segurança descritos nas embalagens de cada produto.



**PROPYRO**  
Produtos Pirotécnicos, Lda

Ourense - Cantanhede  
Portugal  
+351 231 419 010